

O atuador aplica-se extensamente às janelas maxim ar motorizadas. É particularmente adequado para janelas montadas no alto, onde é difícil de pessoas alcançarem, trabalhando com diferentes tipos de sistemas de controle de automação, como detector de fumaça e detector de temperatura, é fácil de operar a janela abrindo e fechando automaticamente.



## 1. CARACTERÍSTICAS

- Carcaça de alumínio com tratamento de jato de areia; a tampa e os suportes são fundidos em liga de zinco;
- Entrada de energia AC 100-240 de tensão larga, adequada para todos os diferentes pedidos do país;
- Ajustar o curso pelo botão de ajuste; O curso máximo pode chegar a 400 mm;
- Aplique na janela de tamanho pequeno, de 47 cm até 150 cm;
- Os materiais da corrente usam o metal inoxidável das camadas dobro;
- Corrida estável e suave;
- Corpo em alumínio com tratamento com jato de areia. A tampa e os suportes são de zinco permitem fundição;
- Dois suportes de ABS com resistência antichamas e guia deslizante POM tornam o motor mais seguro e silencioso;



## ATENÇÃO

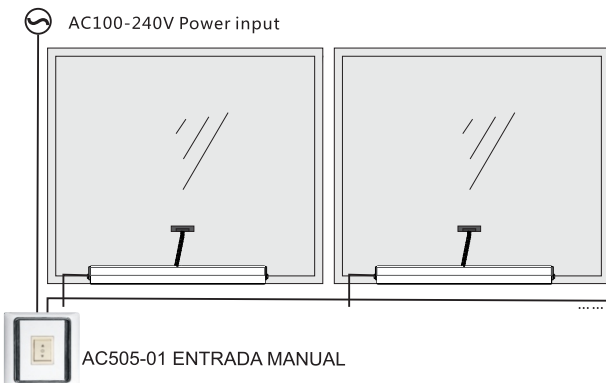
**Para motores com contato seco e acionamento por interruptor, recomenda-se utilizar um interruptor exclusivo para cada motor, não sendo indicada a ligação de dois motores no mesmo circuito.**

## 2. PARAMETROS

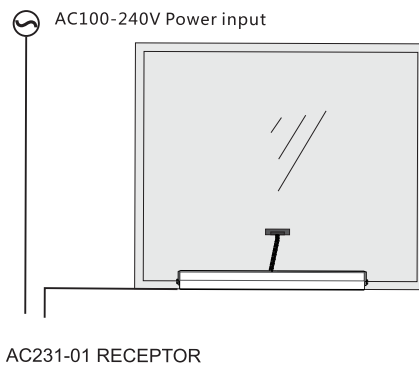
MODELOS	TENSÃO NOMINAL	POTÊNCIA	FORÇA EMPURRAR/PUXAR	VELOCIDADE	CURSO	TEMPERATURA	TAMANHO	CLASSE IP	PESO SUPORTADO
EM56-L250 400mm	AC 100 240V	28W	250N/250N	10mm/s	100-400mm	-20°C-+75°C	460x42x56mm	IP43	25Kg

## 3. APLICAÇÃO

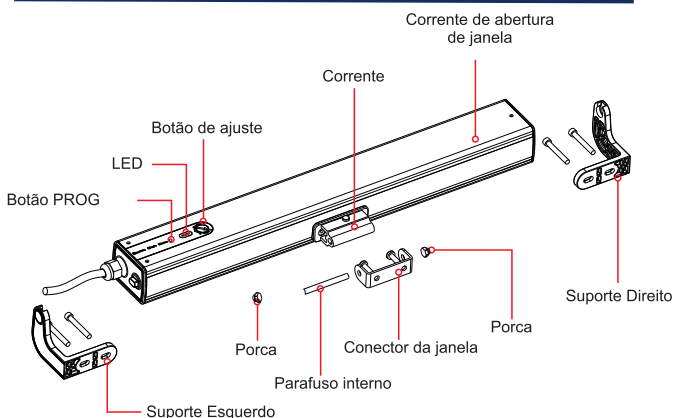
### APLICAÇÃO 1: INTERRUPTOR MANUAL EXTERNO



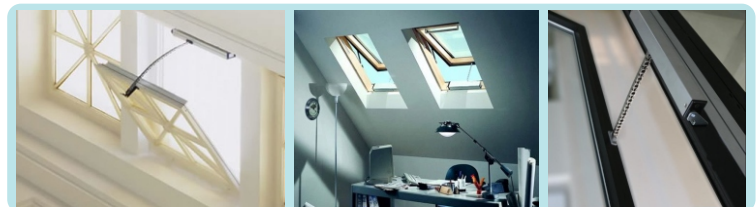
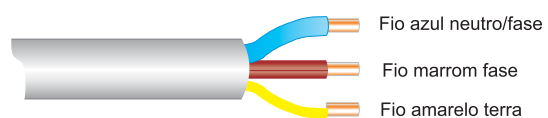
### APLICAÇÃO 2: RECEPTOR EXTERNO



## 4. EXPLICAÇÃO DA ESTRUTURA



## 5. INSTALAÇÃO



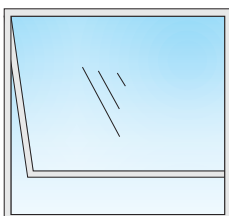
Hopper aplicação de janela

Top-pendurado aplicação de janela

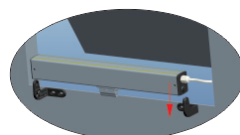
Pivotado ao centro aplicação de janela

## 6. ETAPA DE INSTALAÇÃO

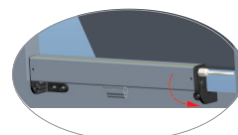
Meça a largura da moldura da janela e instale o atuador no meio. Instale os dois suportes de acordo com a foto de tamanho mostrada.



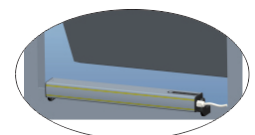
### PASSO 2: INSTALAÇÃO DO MOTOR



1. Corrente do motor virado para baixo, coloque o motor no suporte.



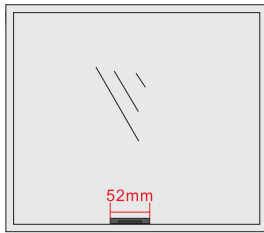
2. O motor girar 90 graus como o diagrama da seta. Faça a corrente do motor ficar de frente para a janela.



3. Instalação concluída

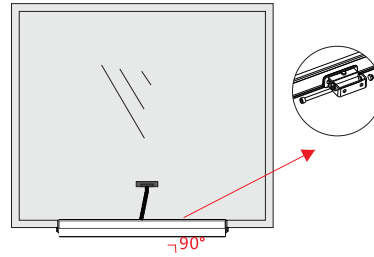
**PASSO 3: INSTALAÇÃO DO CONECTOR DA JANELA**

Meça a largura da faixa na janela e instale o conector no meio da faixa da janela. Fixe o conector de acordo com o tamanho mostrada na foto 3.



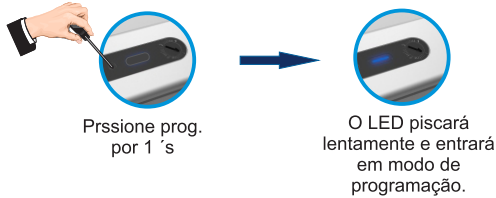
**PASSO 4: ESQUEMA DE LIGAÇÃO DO MOTOR**

Coloque o fixador dentro do furo conectando o motor e fixando o parafuso. Ajuste o suporte, certificando-se de que a corrente pertence ao motor. Acabamento da instalação.

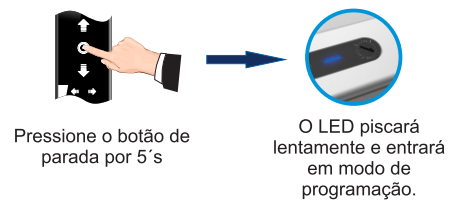


**7. Primeira configuração, colocando motor em modo de programação.**

**Modo 1**

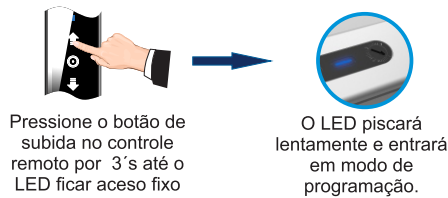


**Modo 2**

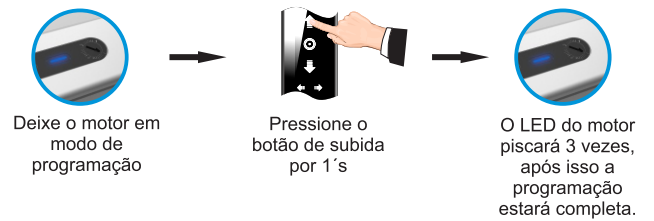


PROGRAMAÇÃO INICIAL

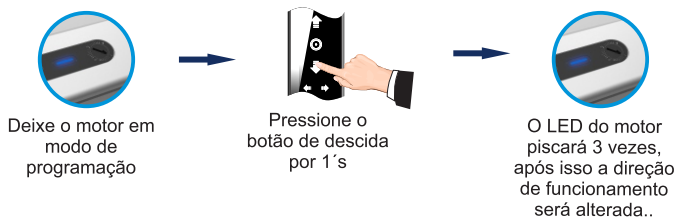
**Modo 3**



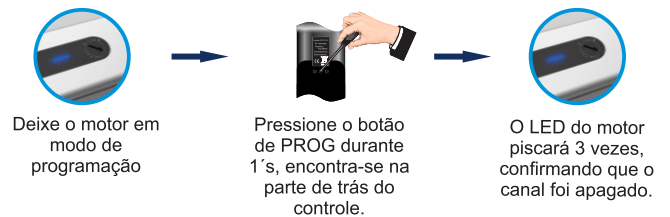
**8. Programação**



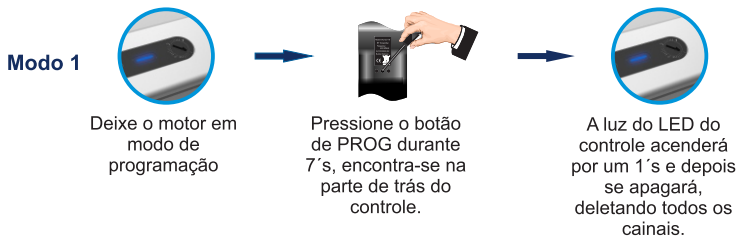
**9. Inverter direção de funcionamento**



**10. Apagando um único canal**



**11. Apagando todos os canais**



**12. Solução de problemas**

	FENÔMENO DE FALHAS	RAZÃO DA FALHA	MÉTODOS DE SOLUÇÃO
1	Ligado, o motor não está funcionando.	a.Motor está sobrecarregado. b.O motor foi instalado inadequadamente.	a.Mude o motor para maior toque b.Verificar todos os componentes instalados no caminho certo
2	O motor para de repente quando está funcionando.	a.Obstáculos que impeça o curso do motor, fará com que o motor pare como proteção. b.Desligado.	a.Desligue, remova os obstáculos. b.Ligue o motor.