

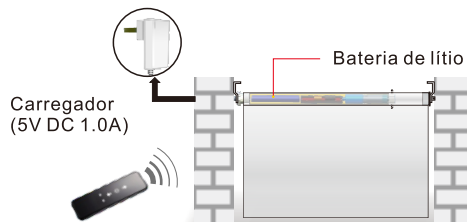


COMO REGULAR  
MOTORES ELETRÔNICOS

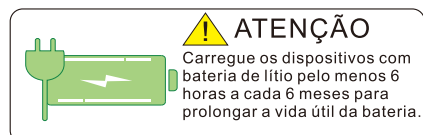
## I. Principais Características

- Economia de energia;
- Auto verificação e correção do deslocamento do freio;
- Defina a posição limite remotamente, mais fácil para instalação e ajuste.
- Mude facilmente o modo de movimento curto para movimento contínuo e também a direção do motor.
- Máximo de 6 posições diferentes de regulagem, limite de subida, descida e mais 4 limites opcionais.
- Proteção de regulagem limite confiável.
- A autonomia da bateria com carga total de 4 a 6 meses de uso (uso de 1 minuto todos os dias).

## II. Aplicação



Por favor, retire o carregador da bateria depois de 4 horas com a bateria totalmente carregado.

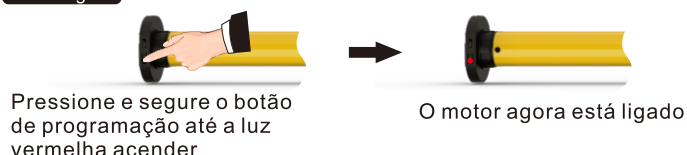


## III. Instruções de configuração

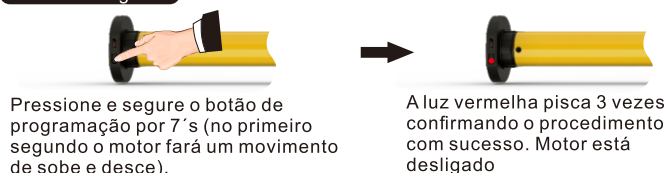
### 1. LIGAR/DESLIGAR

No modo desligado o motor não poderá receber os comandos do controle remoto, neste modo o motor consome menos bateria.

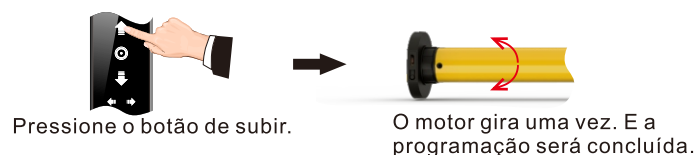
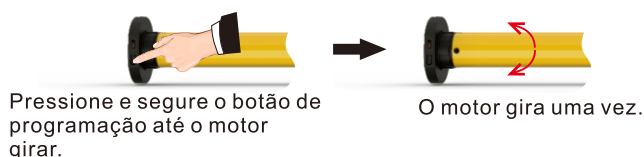
**Motor ligado**



**Motor desligado**

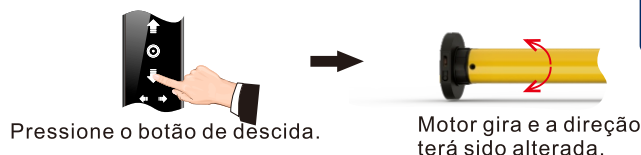


### 2. PROGRAMAÇÃO DO MOTOR NO CONTROLE



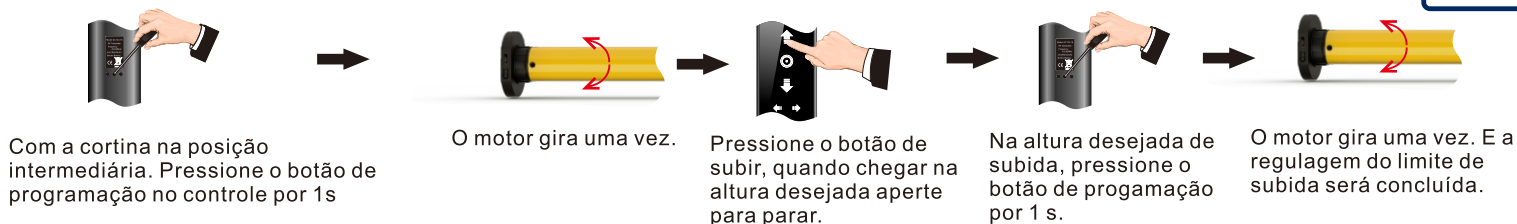
### 3. ALTERNANDO A DIREÇÃO DE ROTAÇÃO DO MOTOR

INVERTER ROTAÇÃO



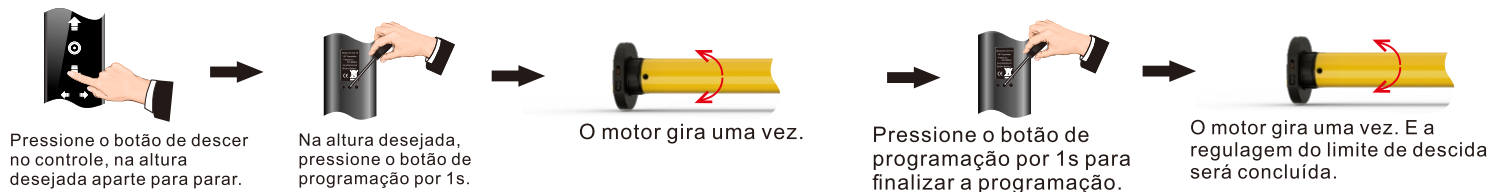
### 4. REGULAGEM DO LIMITE DE SUBIDA

COMO REGULAR MOTORES ELETRÔNICOS



### 5. REGULAGEM DO LIMITE DE DESCIDA

(Obs.: Use esse mesmo procedimento para adicionar até mais 4 pontos de parada.)



## 6. AJUSTE FINO DO LIMITE DE SUBIDA/DESCIDA



Com o motor na posição do limite de subida/descida, pressione o botão de programação no controle por 1s.

O motor gira uma vez.

Ajuste a subida ou descida e pressione parar na posição desejada.

Pressione o botão de programação no controle por 1s para salvar o novo limite.

O motor gira uma vez e o ajuste fino de subida/descida está concluído.

## 7. APAGANDO LIMITE DE POSIÇÃO



Com o motor na posição limite que precisa ser excluída. Pressione e segure o botão de programação no controle

O motor gira uma vez.

Durante os 7s o motor gira mais duas vezes, o limite de posição definido é deletado.

TOQUE CURTO



## 8. MOVIMENTO CURTO/MOVIMENTO CONTÍNUO



Pressionar o botão parar por 5s até o motor fazer um movimento. Solte o botão de parar e pressione-o novamente por 1s.

O motor gira uma vez, movimento curto ou movimento contínuo convertido.

Obs.: Motor tem toque curto como padrão de fábrica, só é possível fazer alguma alteração para movimento curto após configurações dos pontos superiores e inferiores.



## 9. ADICIONANDO NOVO CONTROLE

PASSAR CONFIGURAÇÃO PARA OUTRO CONTROLE



Pressione o botão de parada por 5s no controle configurado.

O motor gira uma vez.

Pressione para cima no novo controle remoto

O motor gira uma vez, procedimento concluído.

## 10. EXCLUIR A MEMÓRIA DE UM ÚNICO CANAL/CONTROLE



Aperte e segure o botão de parada até o motor fazer um movimento. Aperte uma única vez no botão de programação.

O motor gira uma vez, controle excluído.



DESCONFIGURAR CONTROLE

## 11. RESETAR TODAS AS MEMÓRIAS

(depois de resetar o motor voltará a configuração de fábrica)

Método 1



Pressione por 1s o botão de programação, solte quando a luz vermelha acender.

Pressione e segure o botão de programação, solte quando a luz vermelha acender

Pressione e segure o botão de programação por 3s, solte até a luz vermelha piscar duas vezes.

Pressione o botão de programação e segure até que o motor gire duas vezes. Processo concluído.

Método 2



Pressione o botão de parada no controle por 5s

Motor gira uma vez.

Pressione e segure o botão de programação por 7s

Motor gira uma vez

Motor gira duas vezes, processo concluído.

## 12. INSTRUÇÕES COMPLEMENTARES

- A. A primeira e a segunda posição limite de regulagem, são de limite superior/inferior. As outras quatro são posições intermediárias.
- B. Depois de definir a posição limite de regulagem superior/inferior, todas as posições intermediárias devem ser definidas entre os limites superior e inferior.
- C. A posição limite superior e inferior só podem ser ajustadas depois de definidas. Cada posição pode ser definida ou excluída separadamente (a primeira posição não pode ser excluída separadamente, mas pode ser configurada separadamente. Ela só pode ser excluída ao excluir todas as memórias.)
- D. Pressione o botão de subir ou descer uma vez e o motor se moverá para a próxima posição limite predefinida. Quando o limite superior for alcançado, o botão de subir não responderá. Quando o limite inferior for alcançado, o botão de descer deixará de responder.
- E. Pressione e segure o botão de subir ou descer até que o indicador no canal programado pisque duas vezes, solte e o motor se moverá para a posição limite superior ou inferior sem parar em nenhuma posição intermediária.
- F. Se a bateria estiver fraca para 6,2 V, a luz vermelha piscará e o motor mudará para o modo de movimento curto. Se for baixo para 5,5 V, o motor irá parar de funcionar.
- G. A luz fica vermelha durante a recarga. Fica verde quando está totalmente recarregado.