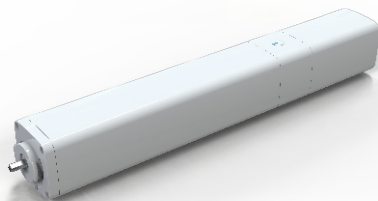




COMO CONFIGURAR O MOTOR DE TRILHO A BATERIA



Característica

- **Entrada de carregamento tipo C universal**
- **Design projetado para gerar uma economia de bateria.**
- **Aviso de baixa potência:** O motor emitirá um longo “apito” para indicar o status de bateria baixa. O aviso ocorre quando a tensão da bateria for inferior a 12,8V; O modo de proteção é ativado, para preservação do dispositivo, quando a bateria chega a uma tensão inferior a 11,8. O motor volta ao funcionamento normal quando a tensão da bateria chegar a 13,8V, por meio da recarga da bateria.
- **Sistema de detecção de obstáculo:** Ao encontrar qualquer bloqueio físico, a cortina terá seu funcionamento interrompido automaticamente para proteger todo o sistema. Quando o motor para após encontrar um obstáculo, será armazenado em sua memória como uma nova posição limite, o que ajuda a proteger o tecido durante a jornada.
- **Função de controle manual:** O controle manual fica disponível em uma queda de energia, possibilitando a abertura e fechamento da cortina de forma manual.
- **Toque smart:** Com a bateria em capacidade estável de funcionamento, a cortina pode ser suavemente puxada em uma direção por 5 cm para acionar a abertura/fechamento automático da cortina.
- **Design flexível e silencioso:** inícios e paradas suaves, funcionamento silencioso.
- **Fim de curso definido automaticamente:** O motor realiza a detecção dos limites de paradas automaticamente quando ligado pela primeira vez, os limites serão memorizados pelo motor. Em caso de falha na energia essa memória não será afetada..

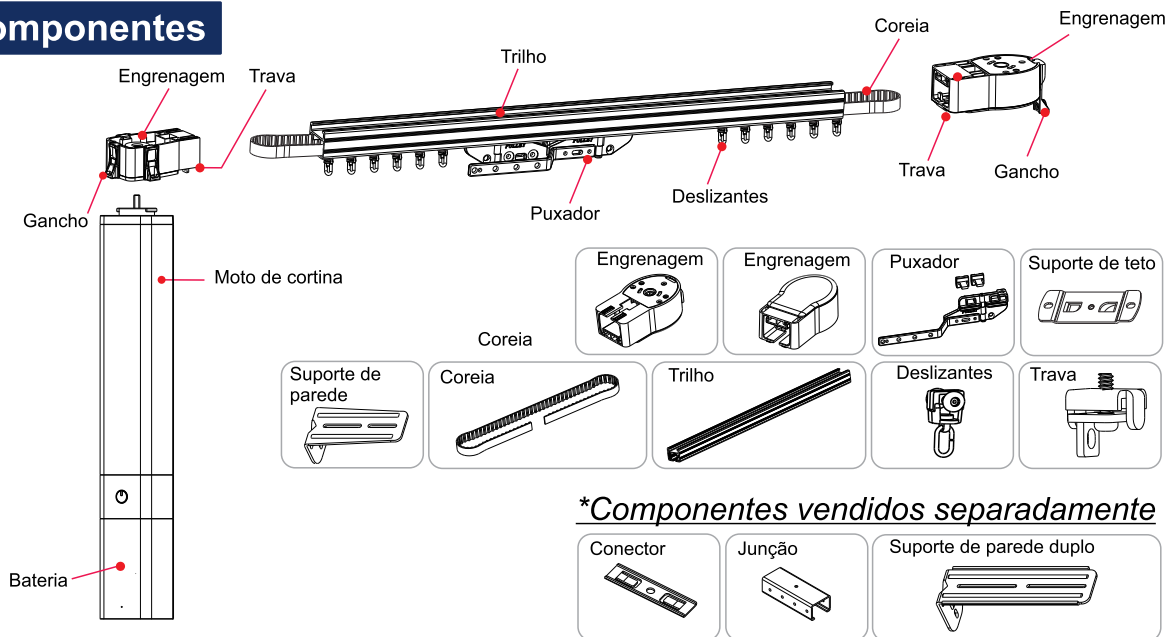
Parametros

Modelo	Torque nominal	Velocidade	Dimensões	Voltagem nominal	Potência nominal	Classificação IP
MC1.2 BT	1.2N.m	12CM/S	360x50x50mm	DC 5V	40W	IP20

Tabela de pesos e medidas.

Quantidade de motores por cortina	Peso do tecido Comprimento do trilho	Motor abertura central	Motor abertura lateral	Motor abertura central com curva	Motor abertura lateral com curva	Motor abertura central com duas curvas	Motor abertura lateral com duas curvas
1 motor	4M	72 Kg	60 Kg	54 Kg	48 Kg	42 Kg	36 Kg
	8M	66 Kg	54 Kg	48 Kg	42 Kg	36 Kg	30 Kg
	12M	60 Kg	48 Kg	42 Kg	36 Kg	30 Kg	24 Kg
2 motores	12M	108kg	84kg	72kg	60kg	48kg	36kg

Componentes



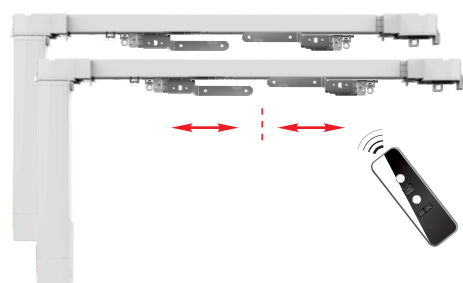
Soluções



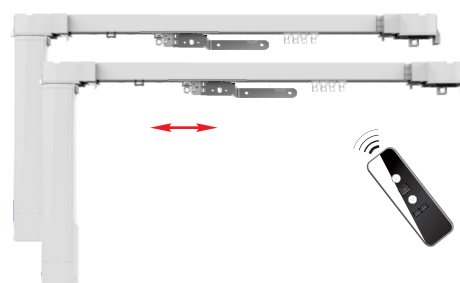
① Único motor com um puxador



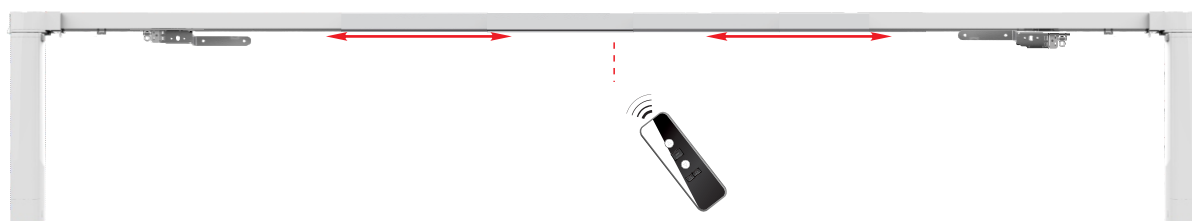
② Dois trilhos com um puxadores cada.



③ Dois trilhos com dois puxadores cada.



④ Único motor com dois puxadores

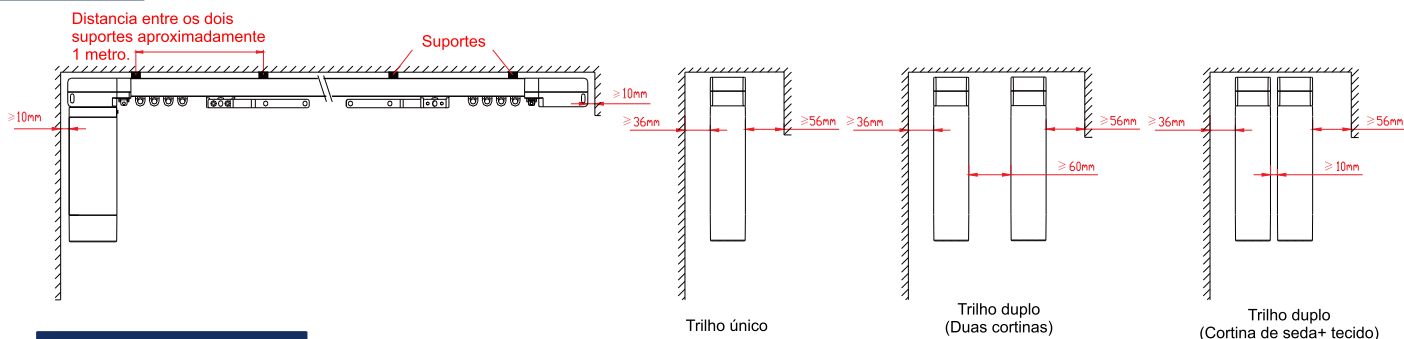


⑤ Dois motores único trilho e dois puxadores

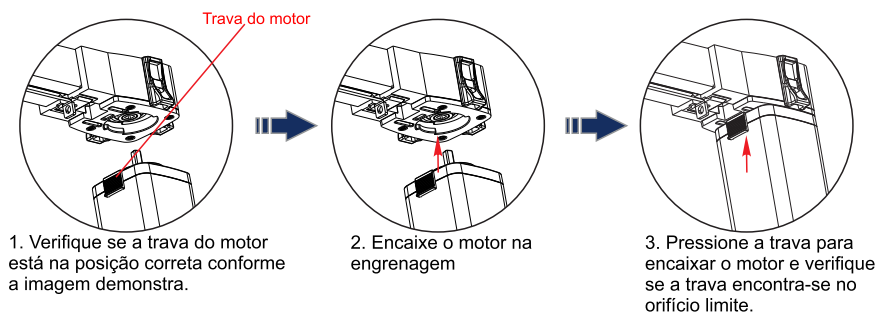


⑥ Único controle de um canal controlando 4 motores simultaneamente.

Instalação



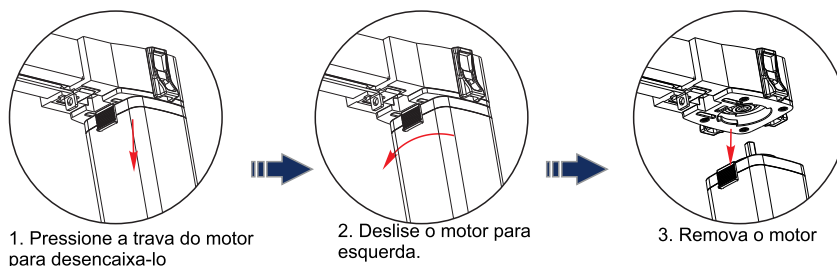
Instalação do motor



Cuidados

- ☐ Por favor, siga as instruções de instalação conforme os diagramas ao lado.
- ☐ Certifique-se de que a trava do motor está na posição correta e bem encaixada.
- ☐ Certifique-se se o teto é forte o suficiente para suportar o peso da cortina e do motor.

Desencaixando o motor



COMO MONTAR UM TRILHO MOTORIZADO COM ABERTURA LATERAL



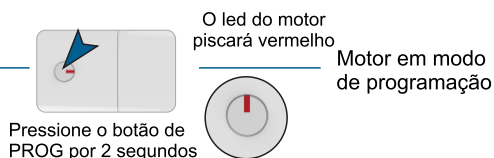
Instruções de operação

Notas

- O emissor de sinal pode ter de 1 à 16 canais, selecione o canal desejado antes de iniciar sua operação.
- É necessários um intervalo de 0,5 segundos para a conversão de acionamento do comando e subida para um comando de descida.
- O tempo de operação continua é de até 4 minutos.

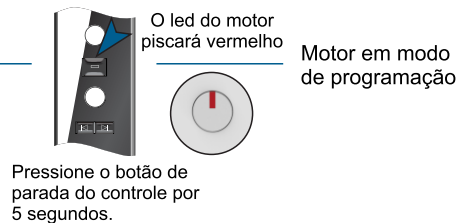
1 Entrando em modo de programação

Método 1

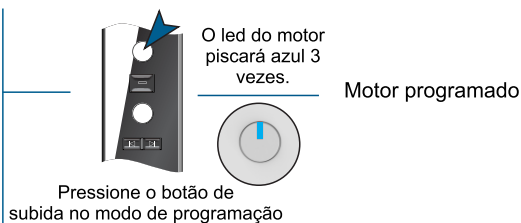


**Quando o led do motor começar a piscar vermelho indicará que o motor teve sucesso ao entrar no modo de programação. O motor permanece no modo de programação por 10 segundos.*

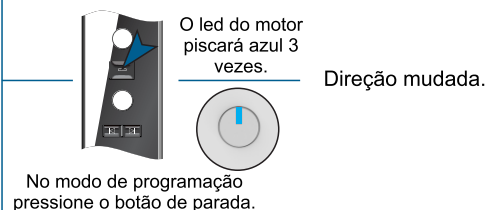
Método 2



2 Programação



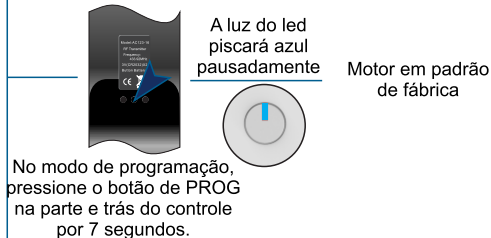
3 Mudança e direção



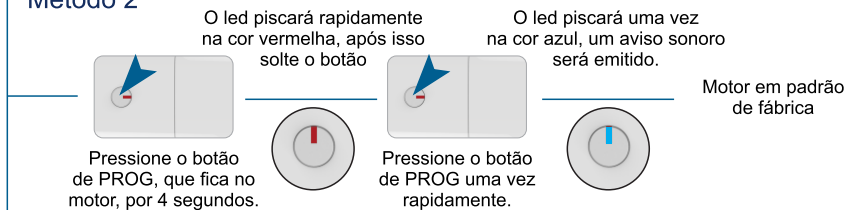
4 Restaurando padrão de fábrica

★ Os limites de parada serão excluídos, o motor retorna ao padrão de fábrica, o modo de toque smart continua ativo.

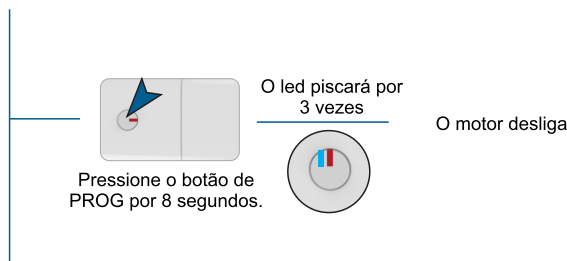
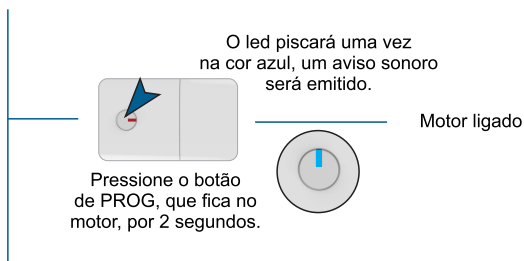
Método 1



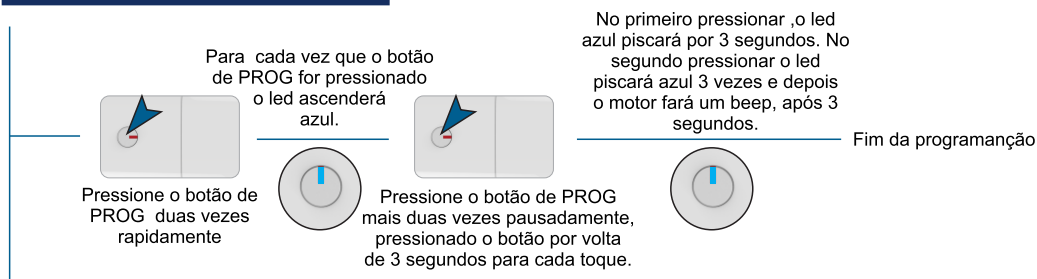
Método 2



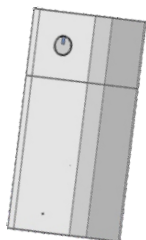
5 Ligando e desligando o motor



6 Ativando função manual



Informações sobre a bateria



- ★ Com a bateria em estado totalmente carregado, no caso do peso bruto da cortina deve ser inferior a 50 kg, Trabalhando quatro ciclos por dia (um ciclo = 1 abertura + 1 fechamento), a média de duração da bateria nestas condições de uso é de 3 meses.
- ★ Capacidade da bateria: 14.8VDC / 2600 mAh.
- ★ Para a primeira carga é necessário uma carga 4 -8 horas, quando a bateria estiver totalmente carregada o led para de piscar em verde e fica ligado sem piscar.
- ★ O carregamento da bateria pode ser feito com a bateria acoplada ao motor.

Resoluções de problemas

Problemas	Análise	Solução
Botão de PROG, não reage.	Desencaixe e encaixe a bateria novamente.	Cheque se a bateria bem está encaixada
O motor está funcionando, mas a cortina não se mexe.	Verifique se o motor está encaixado corretamente na engrenagem.	Desencaixe o motor e o encaixe novamente na engrenagem.
O motor funciona automaticamente	O motor está sendo acionando por outro emissor	Reset do motor e configure o controle que deseja utilizar.
Não consigo puxar a cortina com a mão	1. O motor foi desligado repentinamente 2. A posição de puxar a mão está errada, resultando na polia presa.	1. Reinicie o motor 2. Puxe a cortina para trás, cerca de 10 cm,