

MANUAL – TRILHO E MOTOR PARA CORTINA

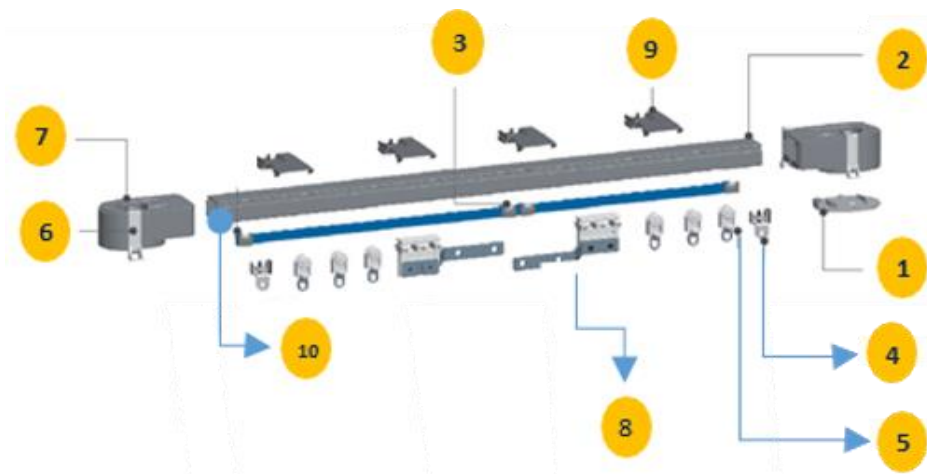
1. Principais Características

- **AC100** - entrada de **240V**, adequada para eletricidade mundial;
- Design silencioso no motor e componentes para reduzir todo o ruído de funcionamento do sistema;
- Início lento e parada, eficiente redução de ruído repentino;
- Toque na função **Start**, para abrir e fechar a cortina;
- Definir e lembrar a posição dos limites automaticamente;
- Proteção contra sobrecarga / voltagem para durar a vida útil do dispositivo;
- A função de conexão de grupo para múltiplas cortinas abre e fecha ao mesmo tempo Opções de controle RF / Switch / RS232 / RS485 para automação residencial;
- Operação manual quando desligado.

2. Parâmetro

Modelo	Torque Nominal	Torque RPM	Velocidade	Tamanho do Motor	Tensão Nominal	Potência Nominal	IP da Classe
AM65-2/80-EL-P	2 N.m	100 rpm	12cm/s	325x65x50mm C L A	AC100V-240V	80W	IP20

3. Acessórios



- 1 Acabamento para ponteira
- 2 Carrinho & Trilho
- 3 Clip para correia
- 4 Fixador
- 5 Correia dentada

- 6 Gancho lateral
- 7 Ponteira do trilho
- 8 Transportador
- 9 Suporte teto
- 10 Suporte de Parede

4. Operação

- ★ Se você estiver usando o transmissor de múltiplos canais, escolha o canal certo primeiro;
- ★ Tempo de funcionamento contínuo do motor é de 4 minutos;
- ★ O tempo de atraso do interruptor é de 0,5 segundos.

1- Programar



Luz vermelha desligada, luz azul piscando rapidamente 3 vezes

→ **Programação Finalizado**

Quando o motor está na preparação do programa, pressione o botão **UP** no transmissor

2- Excluir Programa Único

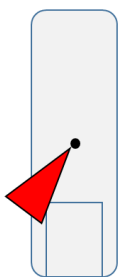


Luz vermelha desligada, luz azul piscando rapidamente 3 vezes

→ **Um Único Programa é Excluído**

Preparação de programação, pressione o botão **DESCER** no transmissor

3- Excluir Toda a Memória



EXEMPLO A

Luz vermelha desligada

→ **Um Único Programa é Excluído**

Quando o motor estiver na configuração da preparação do programa, pressione o botão **"PROGRAMA"** na parte traseira do transmissor por 7 segundos.

EXEMPLO B

Quando o motor estiver na configuração da preparação do programa, pressione o botão **"PROGRAMA"** na parte traseira do transmissor por 3 segundos.

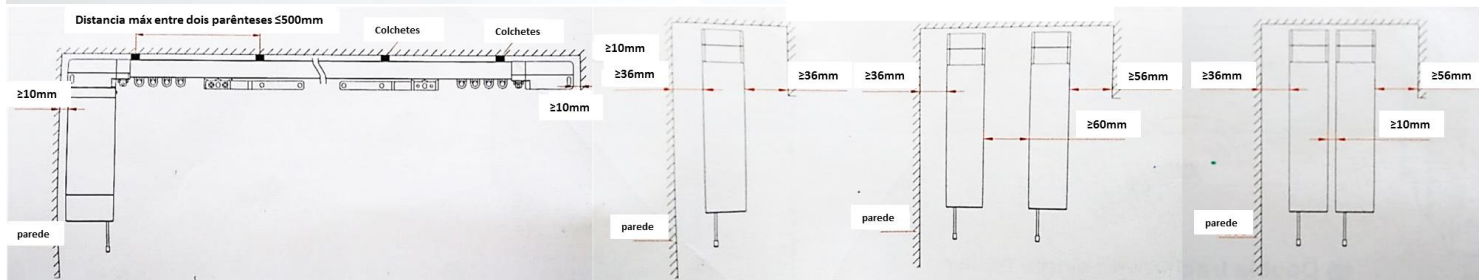
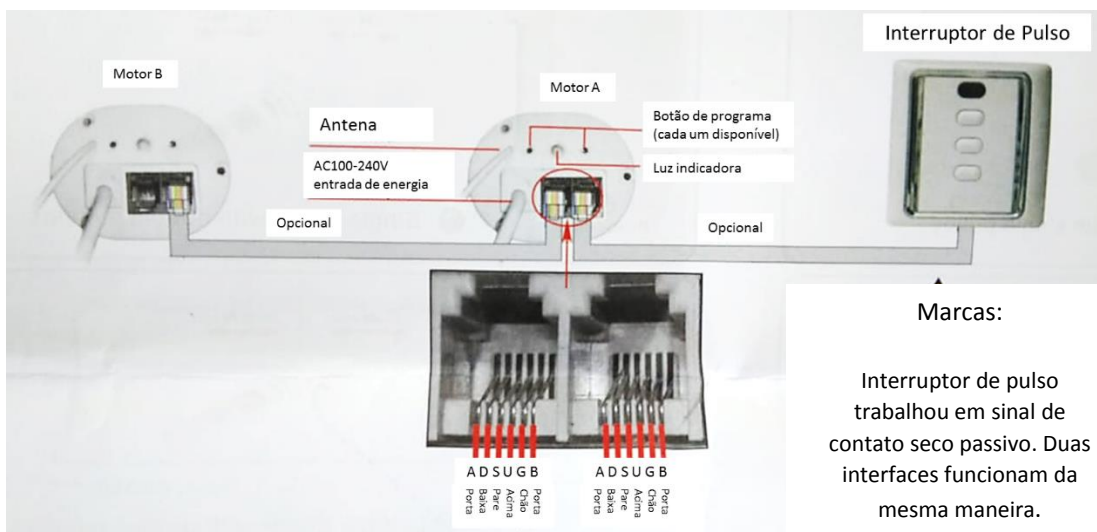
Luz **Vermelha** pisca rapidamente

Pressione o botão **"PROGRAMA"** no motor

Luz **Azul** pisca por 1 segundo

Toda memória é deletada.

5. Fiação e Instalação do Motor



Único motor via única

Trilho duplo motor duplo A

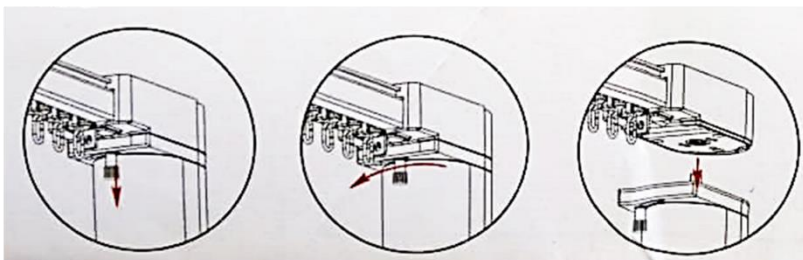
duplo motor duplo B

6. Instalação do Motor

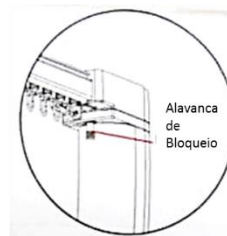


1. verifique se a alavanca de trava está no lado esquerdo
2. insira o motor na caixa de engrenagens.
3. troque a trava para o lado direito

Desprender o Motor



1. Puxe a alavanca de trava
2. Mude a alavanca de bloqueio para o lado esquerdo
3. Desprender o motor



7. Observações das funções

Memória de posição de curso:

Quando a energia é ligada e as cortinas se movem pela primeira vez, a posição da viagem pode ser salva automaticamente quando as cortinas são bloqueadas

Sob proteção contra sobretensão:

Se a tensão for superior a 28V, o motor entra automaticamente no estado de proteção contra sobretensão, a luz LED vermelha pisca rapidamente; Se a tensão estiver abaixo de 15V, ela entra em status de sobtensão, a luz azul do LED piscará rapidamente. Quando a tensão volta à sua alavanca normal, a luz do LED se apagará e o motor funcionará normalmente.

Proteção contra sobrecarga:

A proteção contra sobrecarga protege os componentes eletrônicos de curto-circuito, evitando o risco de incêndio. Se for detectado um curto-circuito duas vezes em 1 minuto, o motor entrará em status de proteção de sobrecarga e o LED vermelho piscará continuamente. Após o status de proteção, ele precisa passar por uma situação de corte de energia para começar a funcionar novamente. Se dois curtos-circuitos não forem detectados dentro de 1 minuto, o motor não entrará em proteção contra sobrecarga.