

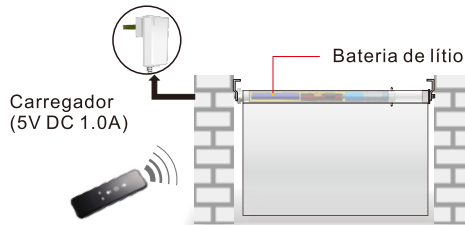


↓
COMO AUTOMATIZAR
UMA CORTINA
COM SUPER SLIM 0.5 N A BATERIA

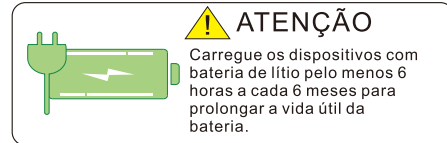
I. Principais Características

- Economia de energia;
- Auto verificação e correção do deslocamento do freio;
- Defina a posição limite remotamente, mais fácil para instalação e ajuste.
- Mude facilmente o modo de movimento curto para movimento contínuo e também a direção do motor.
- Máximo de 6 posições diferentes de regulagem, limite de subida, descida e mais 4 limites opcionais.
- Proteção de regulagem limite confiável.
- A autonomia da bateria com carga total de 4 a 6 meses de uso (uso de 1 minuto todos os dias).

II. Aplicação



Por favor, retire o carregador da bateria depois de 4 horas com a bateria totalmente carregado.

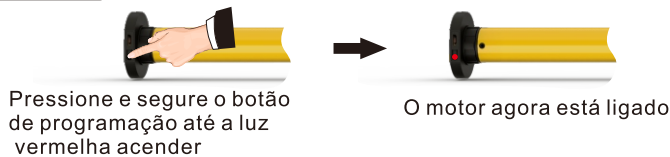


III. Instruções de configuração

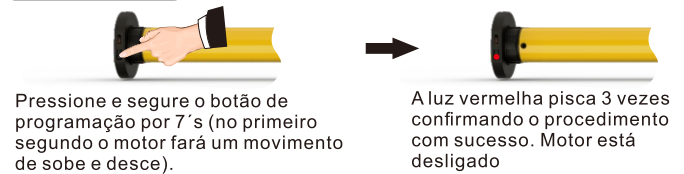
1. LIGAR/DESLIGAR

No modo desligado o motor não poderá receber os comandos do controle remoto, neste modo o motor consome menos bateria.

Motor ligado



Motor desligado



2. PROGRAMAÇÃO DO MOTOR NO CONTROLE



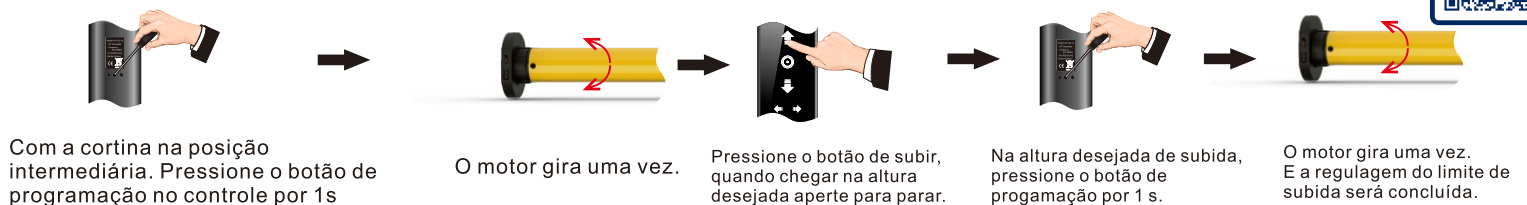
3. ALTERNANDO A DIREÇÃO DE ROTAÇÃO DO MOTOR

INVERTER ROTAÇÃO



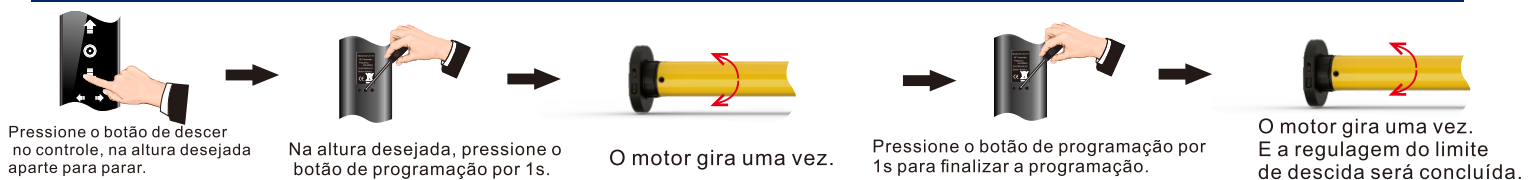
4. REGULAGEM DO LIMITE DE SUBIDA

COMO REGULAR MOTORES ELETRÔNICOS



5. REGULAGEM DO LIMITE DE DESCIDA

(Obs.: Use esse mesmo procedimento para adicionar até mais 4 pontos de parada.)



6. AJUSTE FINO DO LIMITE DE SUBIDA/DESCIDA



7. APAGANDO LIMITE DE POSIÇÃO



TOQUE CURTO

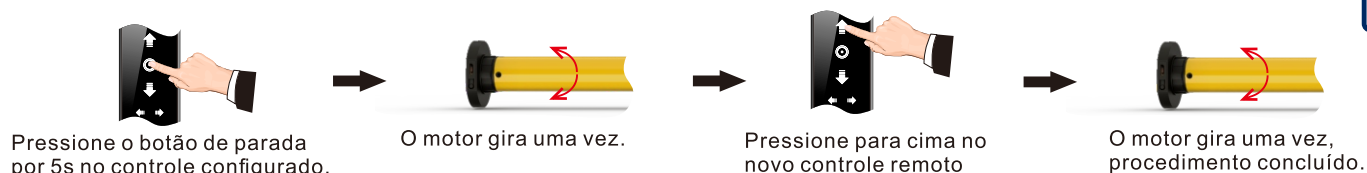


8. MOVIMENTO CURTO/MOVIMENTO CONTÍNUO

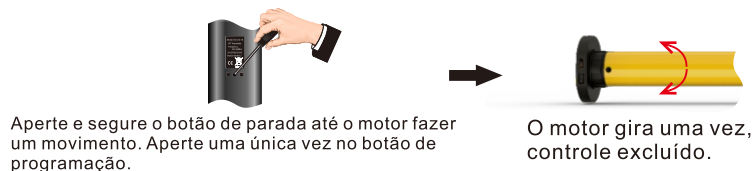


9. ADICIONANDO NOVO CONTROLE

PASSAR CONFIGURAÇÃO PARA OUTRO CONTROLE



10. EXCLUIR A MEMÓRIA DE UM ÚNICO CANAL/CONTROLE

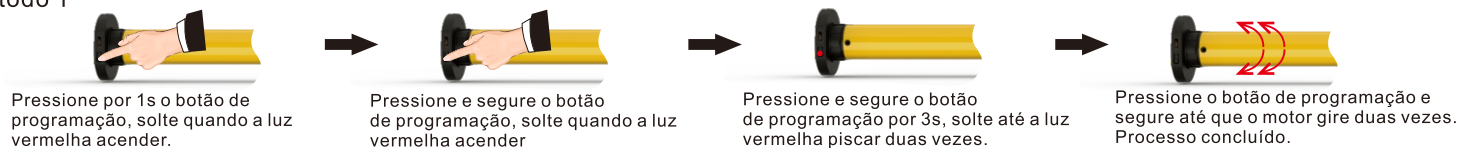


DESCONFIGURAR CONTROLE

11. RESETAR TODAS AS MEMÓRIAS

(depois de resetar o motor voltará a configuração de fábrica)

Método 1



Método 2



12. INSTRUÇÕES COMPLEMENTARES

- A. A primeira e a segunda posição limite de regulagem, são de limite superior/inferior. As outras quatro são posições intermediárias.
- B. Depois de definir a posição limite de regulagem superior/inferior, todas as posições intermediárias devem ser definidas entre os limites superior e inferior.
- C. A posição limite superior e inferior só podem ser ajustadas depois de definidas. Cada posição pode ser definida ou excluída separadamente (a primeira posição não pode ser excluída separadamente, mas pode ser configurada separadamente. Ela só pode ser excluída ao excluir todas as memórias.)
- D. Pressione o botão de subir ou descer uma vez e o motor se moverá para a próxima posição limite predefinida. Quando o limite superior for alcançado, o botão de subir não responderá. Quando o limite inferior for alcançado, o botão de descer deixará de responder.
- E. Pressione e segure o botão de subir ou descer até que o indicador no canal programado pisque duas vezes, solte e o motor se moverá para a posição limite superior ou inferior sem parar em nenhuma posição intermediária.
- F. Se a bateria estiver fraca para 6,2 V, a luz vermelha piscará e o motor mudará para o modo de movimento curto. Se for baixo para 5,5 V, o motor irá parar de funcionar.
- G. A luz fica vermelha durante a recarga. Fica verde quando está totalmente recarregado.