

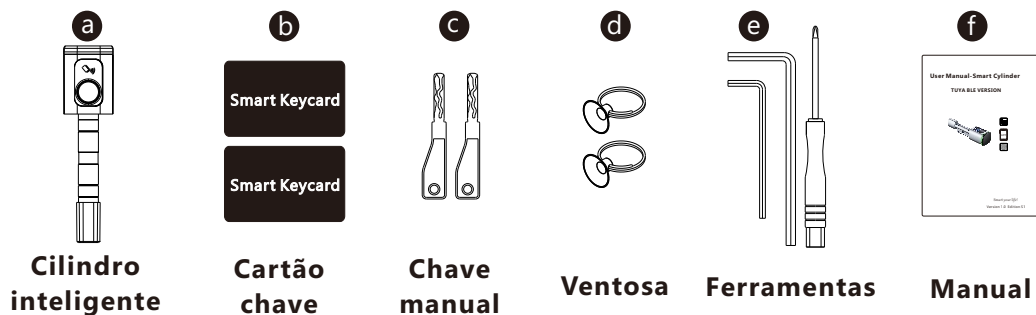
Manual do cilindro de fechadura inteligente

CONTROLE VIA TUYA

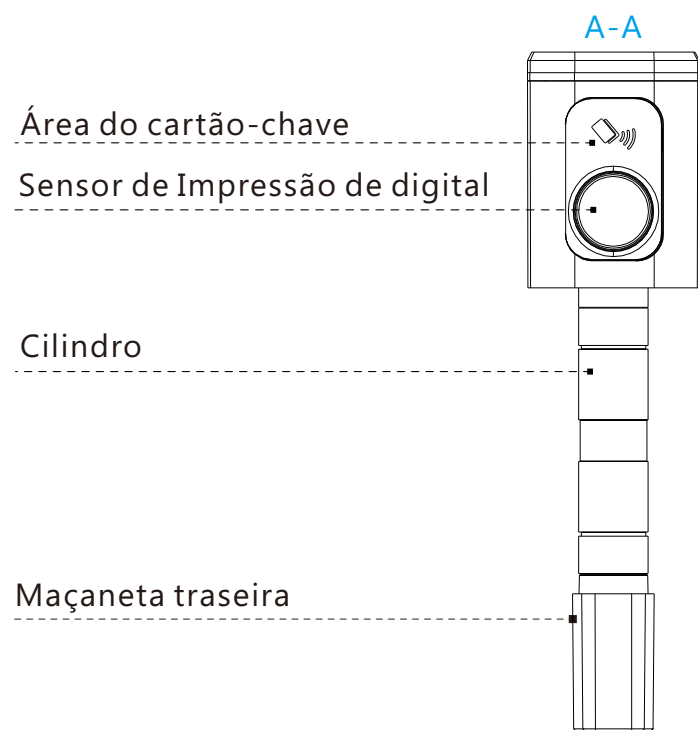


1. Acessórios de embalagem

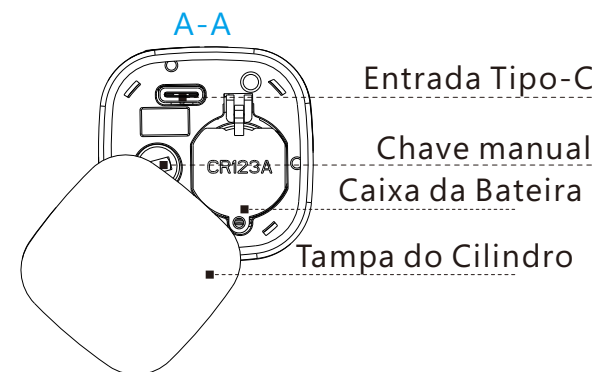
Com a caixa da embalagem e acessórios em mãos, por favor conferir todos os itens.



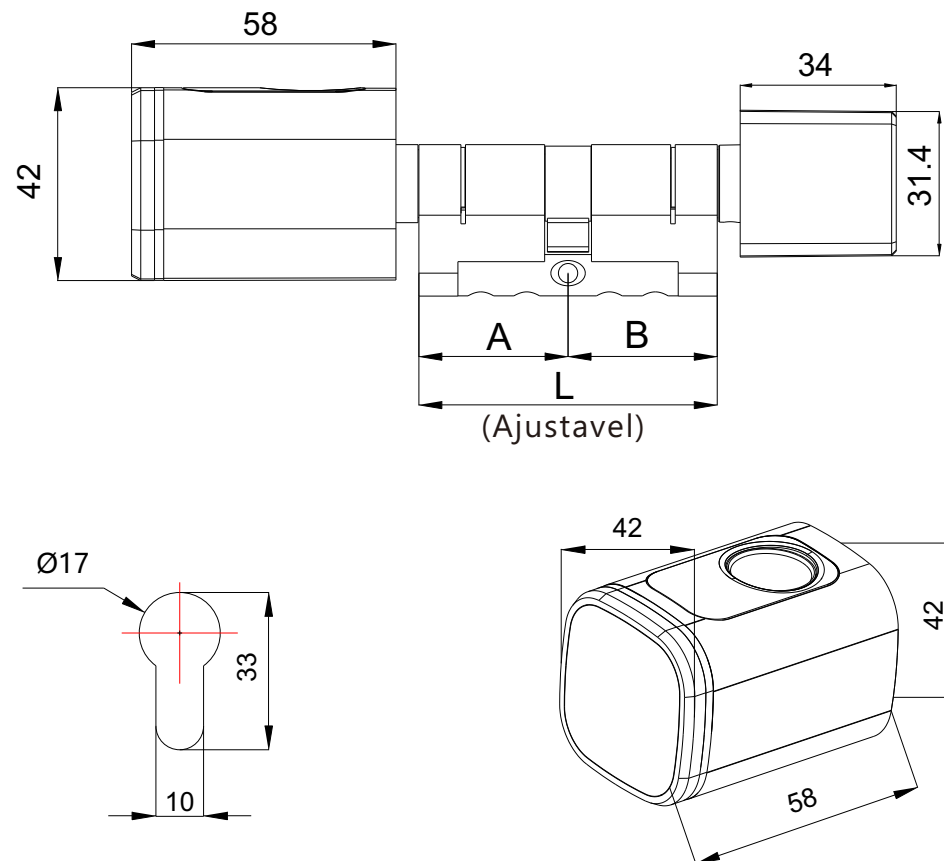
2. Especificação do Produto



3. Visualização do leitor



4. Dimensão



5. Passo a passo da instalação

5.1 Por favor, use a chave (ferramenta) para retirar o parafuso na posição da maçaneta traseira, consulte a Figura 1 abaixo:

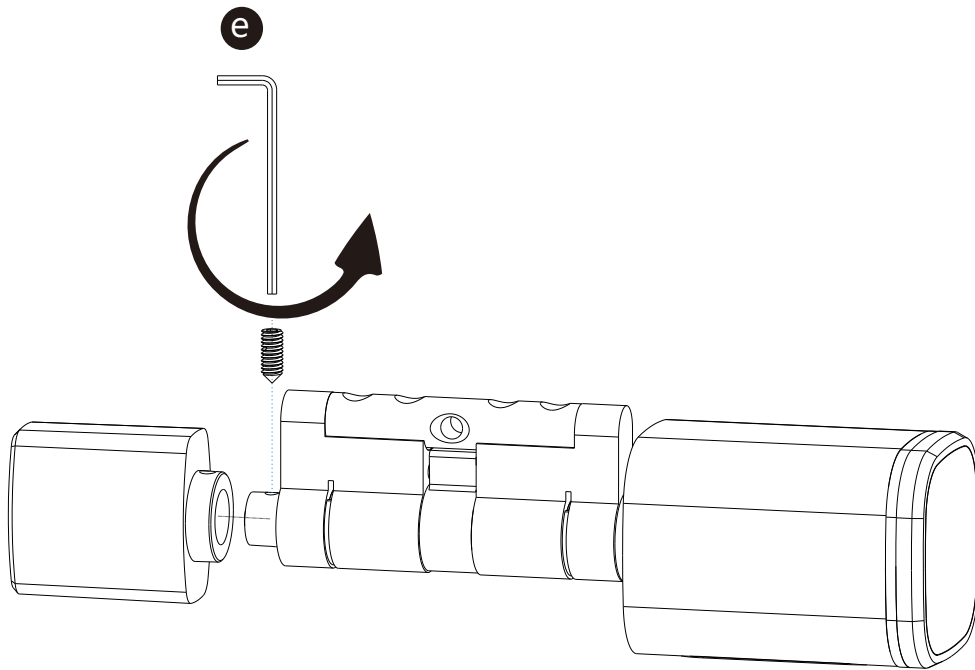


Figura 1

5.2 Insira o cilindro na fechadura existente e fixe o cilindro com o parafuso longo como na imagem 2.

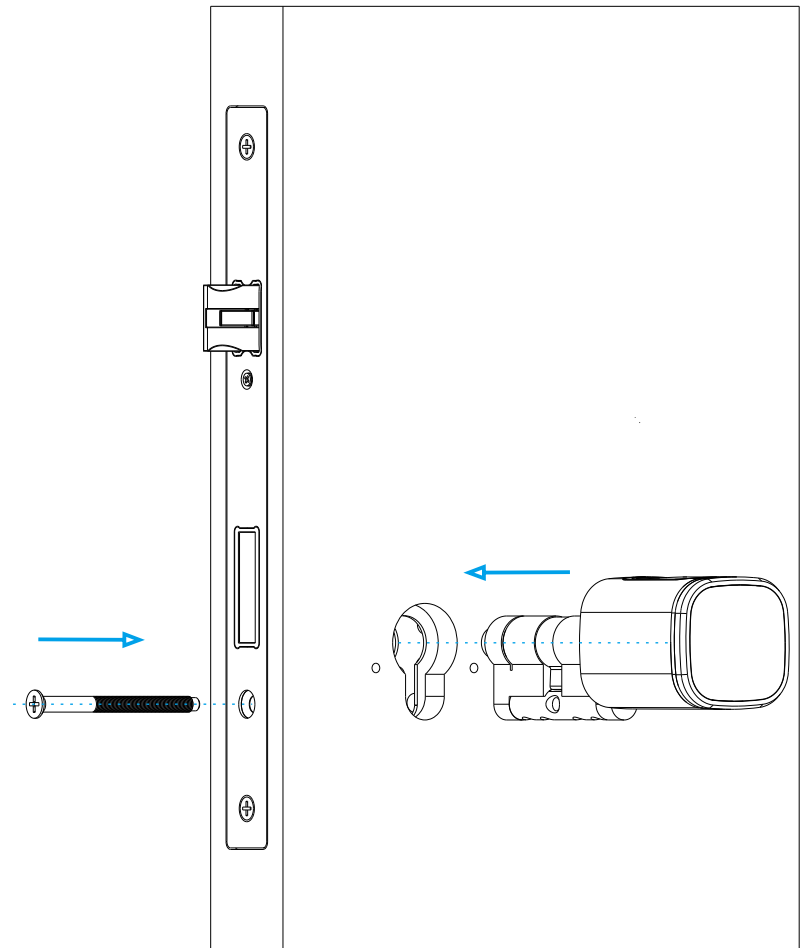


Figura 2

5.3 Por favor, use a chave (ferramenta) para apertar o parafuso na posição da maçaneta traseira, consulte a imagem 3 abaixo:

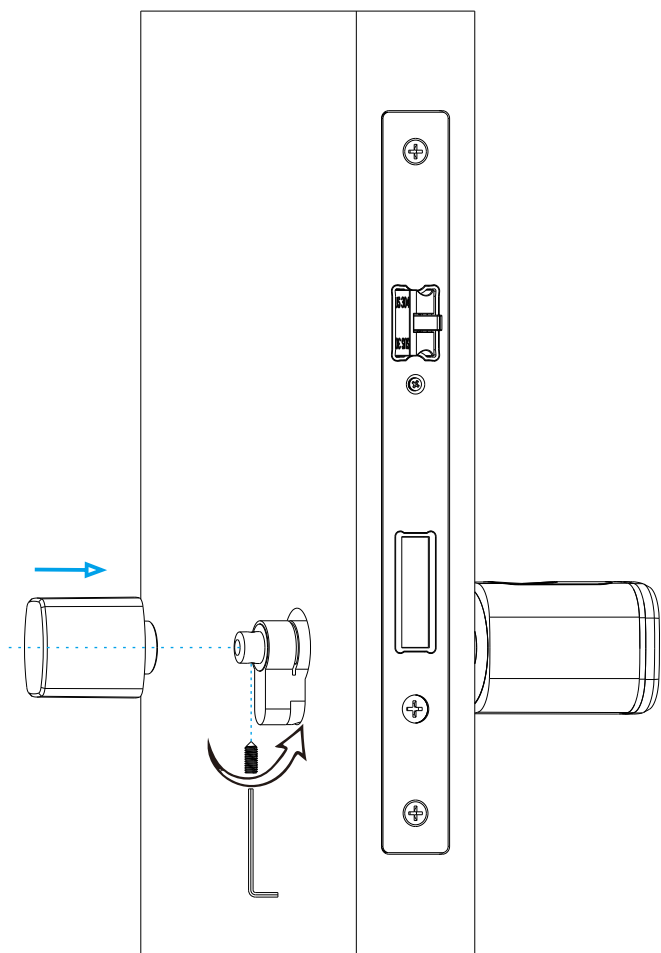
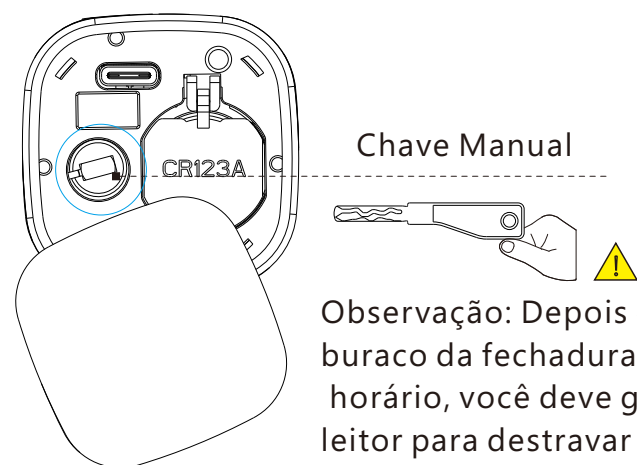
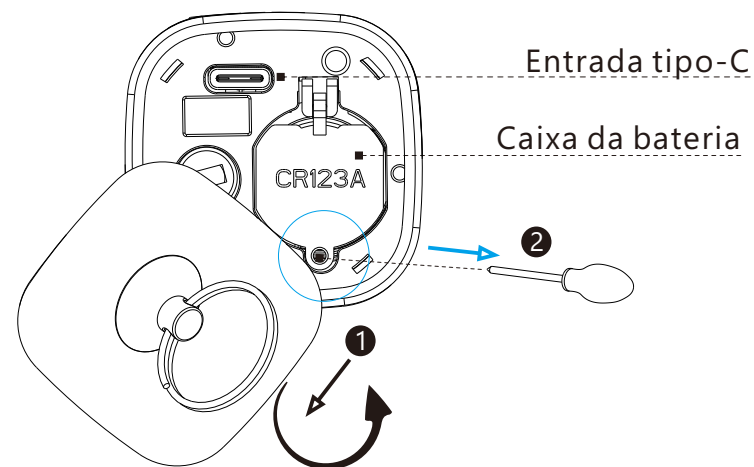


Figura 3

5.4 Por favor, retire a tampa do leitor com o ímã ou ventosa (incluído em nossa bolsa de acessórios), coloque a bateria 1xCR123a, consulte a imagem abaixo 4:



Observação: Depois de inserir a chave no buraco da fechadura e girar no sentido horário, você deve girar a maçaneta de leitor para destravar a porta, mas não usar a chave para destravar a porta diretamente.

Figura 4

5.5 Por favor, teste com sua impressão digital sob o estado de fábrica, qualquer impressão digital irá desbloquear a fechadura da porta, consulte a imagem abaixo 5:

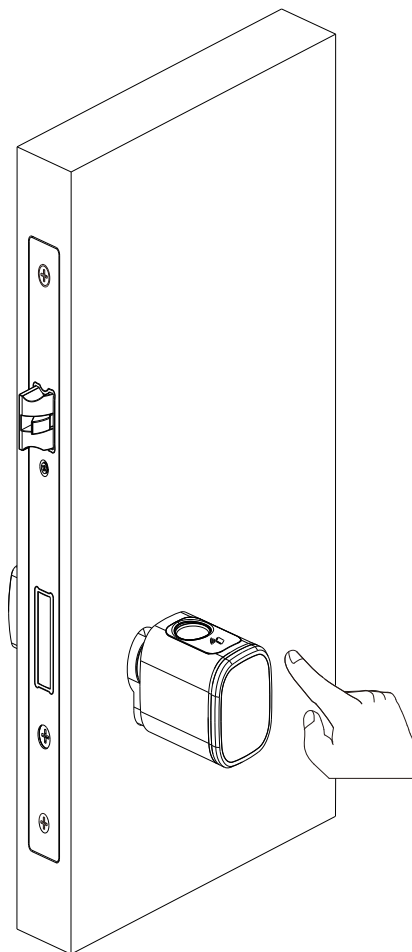
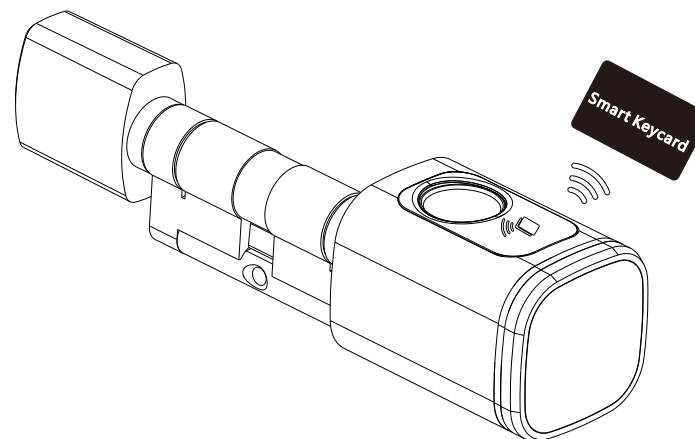
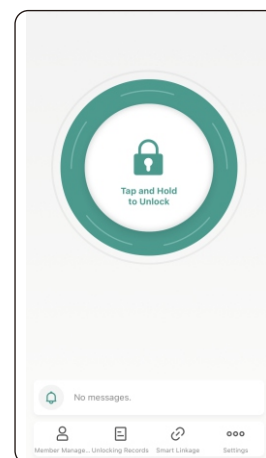


Figura 5

5.6 Por favor, teste o bloqueio com cartão-chave depois de configurar o bloqueio com Tuya smart APP (Consulte a Parte 6).



Observação o cartão-chave ou a impressão digital só podem ser registrados pelo Tuya smart APP, por isso é importante instalar este aplicativo no seu celular antes de iniciar o uso diário.

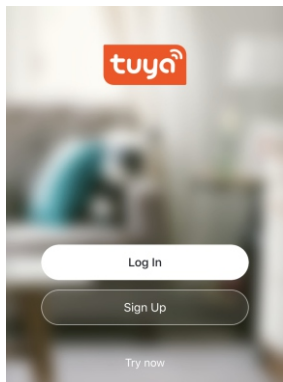


6. Configurações do aplicativo Tuya

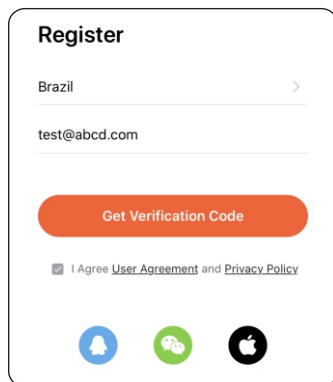
Faça o download do Tuya smart ou Smart life na Apple Store ou Google Play. você também pode digitalizar o código QR abaixo para fazer o download diretamente o APP.



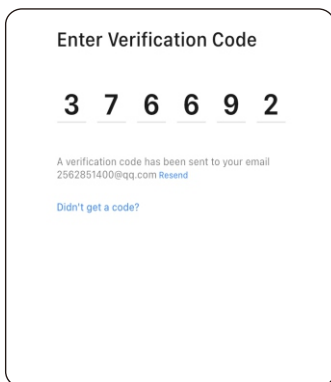
6.1 Por favor, registre uma conta com seu e-mail ou número de celular.



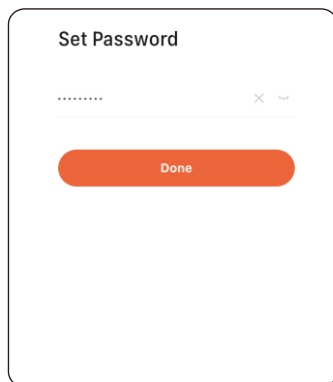
6.1.1 Cadastre-se ou acesse uma conta já existente



6.1.2 Digite celular ou e-mail
Obter código de verificação



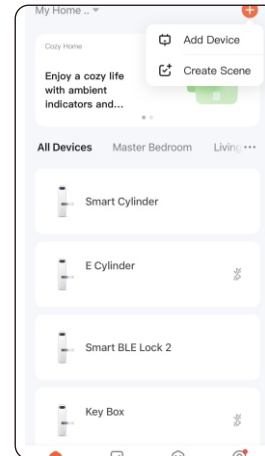
6.1.3 Digite o código enviado para o seu e-mail ou celular



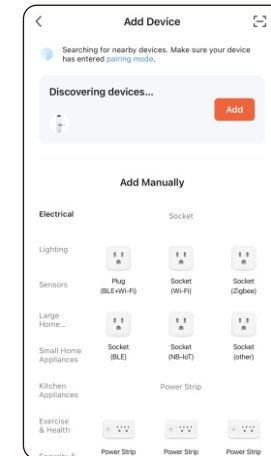
6.1.4 Definir senha e login

6.2 Configuração Inteligente

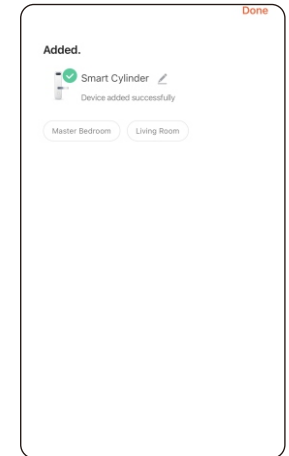
Por favor, execute o Tuya smart APP e clique em “Adicionar dispositivo” à direita posição superior para verificação automática:



Passo 1
Adicionar Dispositivo



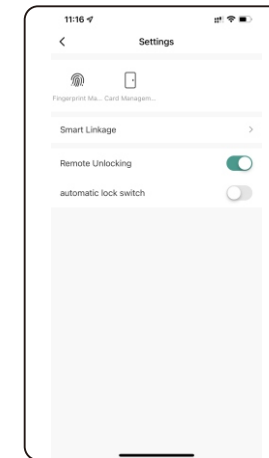
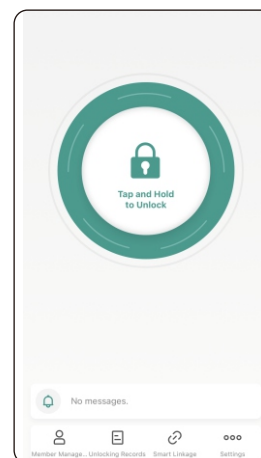
Passo 2
Ative o bloqueio
Clique em “Adicionar”



Passo 3
Pronto

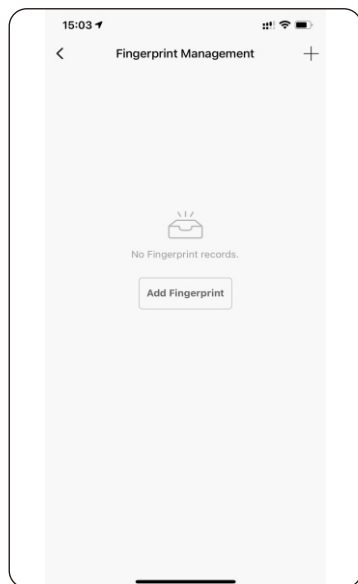
6.3 Descrição da Função

Sob a interface Tuya smart APP, você pode ver os recursos para o bloqueios inteligentes, como registros e configurações de membro/desbloqueio etc.

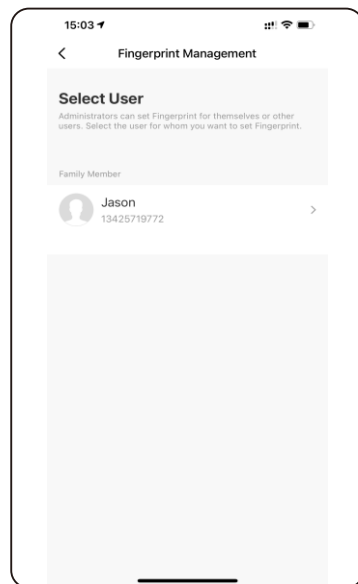


6.4 Adicionar impressão digital do usuário

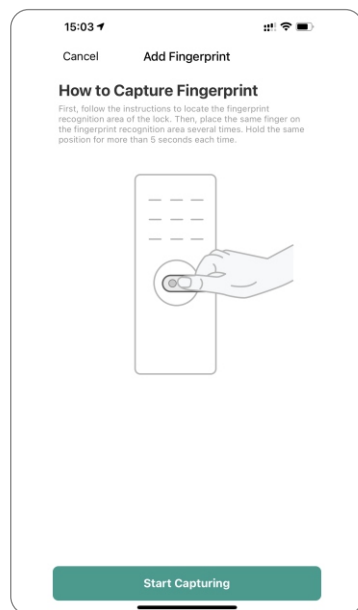
Na configuração Tuya smart APP, você pode clicar na impressão digital gerenciamento e adicionar impressão digital.



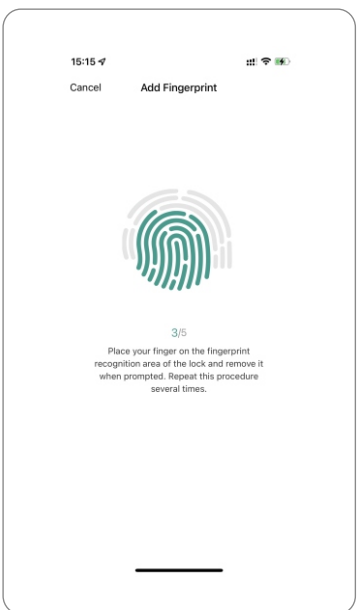
Passo 1: Clique em Adicionar impressão digital



Passo 2: Selecione o usuário



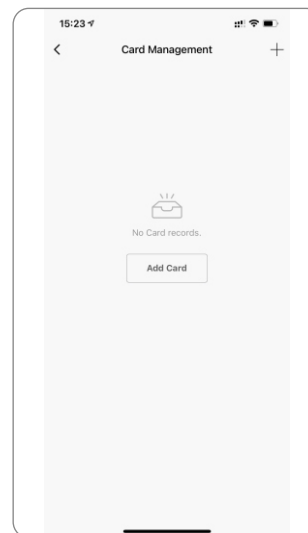
Passo 3: Iniciar Captura



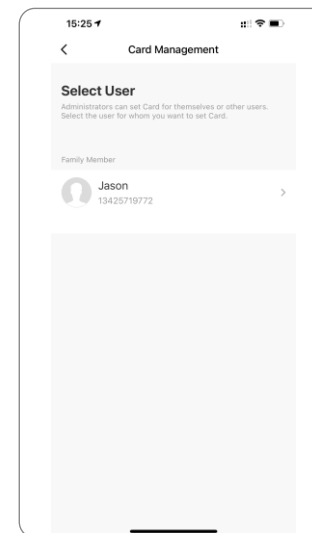
Passo 4: Realize o procedimento 5 vezes, pronto!!

6.5 Adicionar Cartão de Usuário

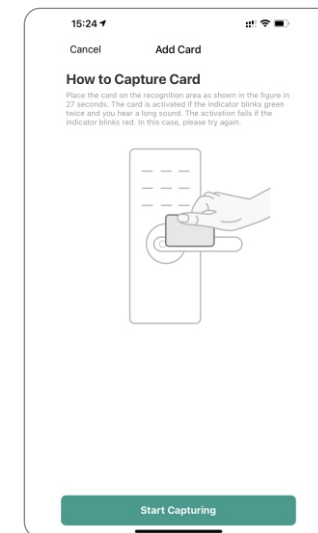
Na configuração do Tuya smart APP, você pode clicar no gerenciamento do cartão e adicionar o cartão.



Passo 1:
Clique para adicionar o cartão



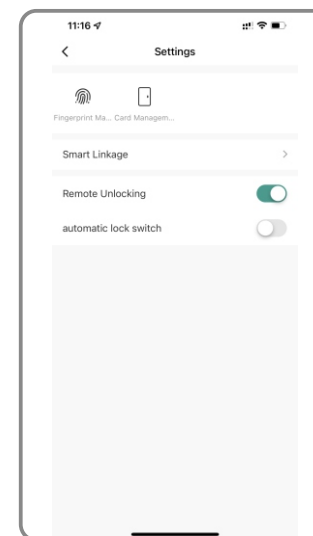
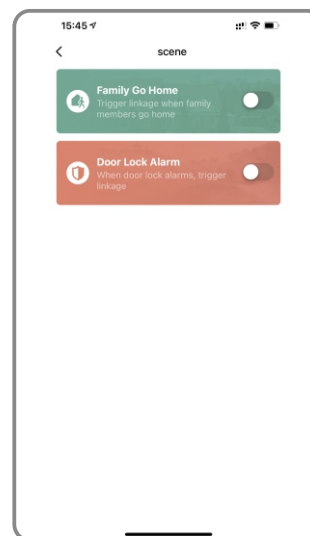
Passo 2:
Selecione o usuário



Passo 3:
Coloque o cartão na área de indução na maçaneta

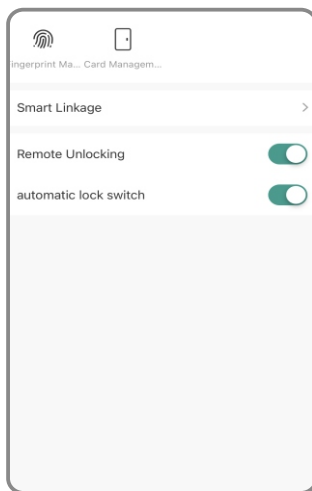
6.7 Ligação inteligente e configurações

Nas configurações, você pode clicar no link inteligente para mais cenas e mais opções de recursos.



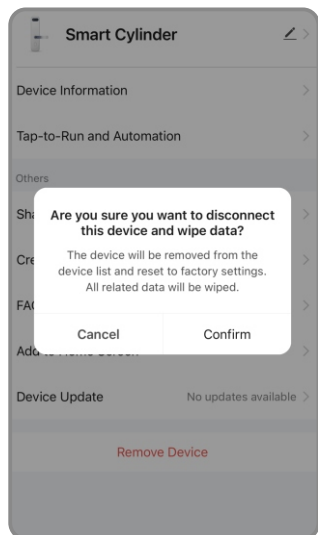
6.9 Modo de Passagem

Na configuração Tuya smart APP, você pode marcar "interruptor de bloqueio automático", sob este definindo o bloqueio estará sempre no estado aberto, você pode pressionar qualquer impressão digital válida para cancelar este modo de passagem.



7. Redefina o bloqueio

Na configuração Tuya smart APP, você pode clicar em "Remover dispositivo" para redefinir o bloqueio e o bloqueio será definido para o estado de fábrica, você pode usar qualquer impressão digital para desbloquear a fechadura.



8. Termos de vendas e serviços

A instalação do produto deve ser feita de acordo com o Manual do Produto e/ou Guia de Instalação. Caso seu produto necessite de instalação e configuração por um técnico capacitado, procure um profissional idôneo e especializado.

Garantia eletrônica limitada de 1 ano, Todas as partes, peças e componentes do produto são garantidos contra eventuais vícios de fabricação.

A garantia não inclui a troca de baterias, nem de quaisquer outros materiais, reinstalação, custos de manutenção e nem remoção de Produtos ou deslocamento a obras. A garantia se sobrepõe a todas as regulamentações a respeito de responsabilidade.

ESTA GARANTIA PERDERÁ SEUS EFEITOS:

a) se o vício não for de fabricação, mas sim causado pelo Consumidor ou por terceiros estranhos ao fabricante;

b) se os danos ao produto forem oriundos de acidentes, sinistros, agentes da natureza (raios, inundações, desabamentos, etc.), tensão na rede elétrica (sobretensão provocada por acidentes ou flutuações excessivas na rede), instalação/uso em desacordo com o manual do usuário ou decorrentes do desgaste natural das partes, peças e componentes;

c) se o produto tiver sofrido influência de natureza química, eletromagnética, elétrica ou animal (insetos, etc.);

d) se o aparelho tiver sido violado.