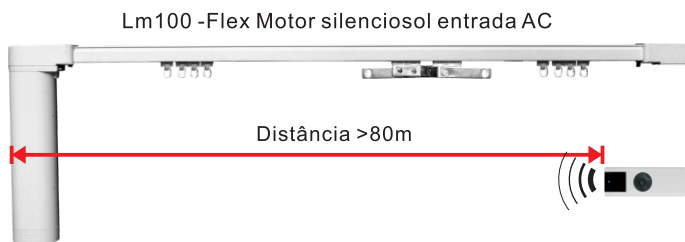


1. Aplicações

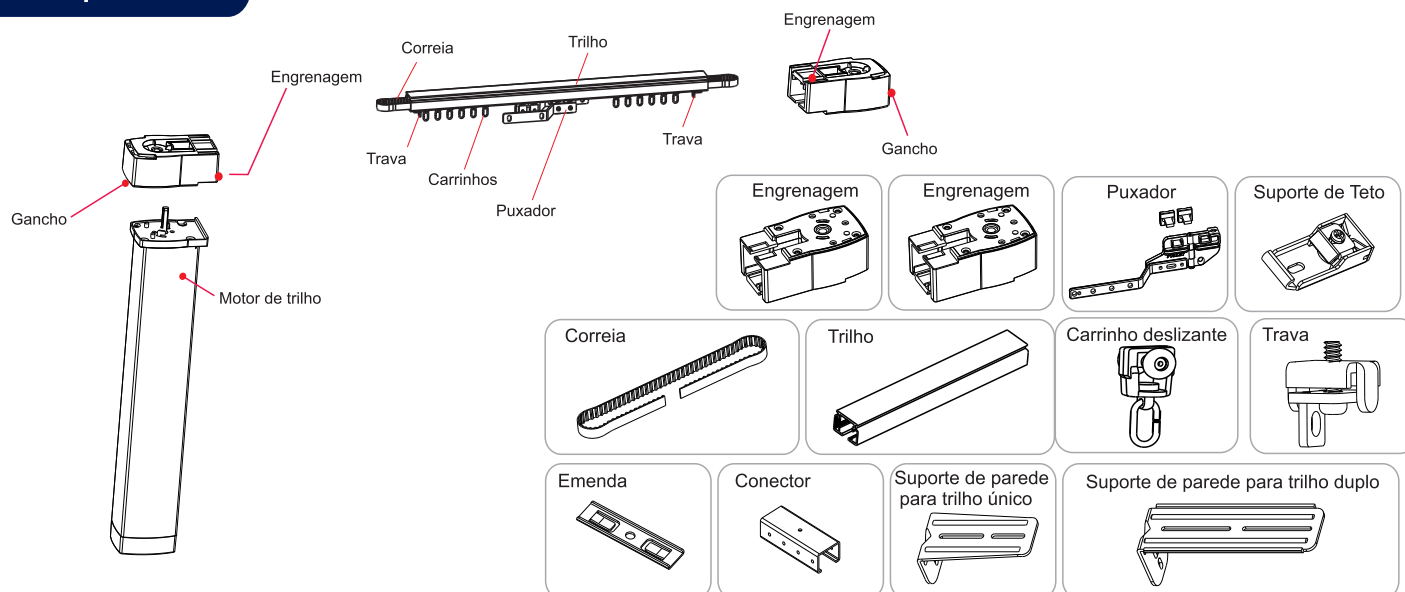


- Alimentação por tensão AC110/240V. Adequado ao padrão de todos os países;
- Funciona através da interface de comunicação RS232/RS485;
- Função da parada de posição central;
- Rotação lenta, função de parada lenta, redução de ruídos no início e na parada;
- Opera em velocidade constante, a mudança de carga não afeta a velocidade do funcionamento estável e silencioso;
- Detecção e proteção de sobrecorrente evitam queima de componentes quando estiver em curto-circuito;
- Placa do receptor construída dentro do motor, chip super-heteródino mais confiável e forte, com capacidade anti-bloqueio;
- Com a função de conexão em grupo, os terminais padrão no motor podem se conectar com outros motores um por um;
- Funciona com controle e operação manual, por operação manual funciona tanto ligado como desligado na energia;
- Proteção contra sobrecarga de tecido, protege todo o sistema;
- Apresenta 'funcionamento em contato' quando está ligado, é possível puxar com a mão o tecido em uma direção por um tempo, em seguida o tecido continuará indo por essa direção automaticamente;
- Memorização automática das posições de parada, e para quando for ligado pela primeira vez.

2. Especificações

Nº Modelo	Torque Nominal	RPM Nominal	Velocidade	Tamanho do Motor	Tensão Nominal	Potência Nominal	Corrente Nominal	Classificação IP
EM 100 - Flex	2N.m	80rpm	6.7m/min	325x65x50mm CxLxA	AC100-240V	80W	2.7A	Ip20

3. Componentes



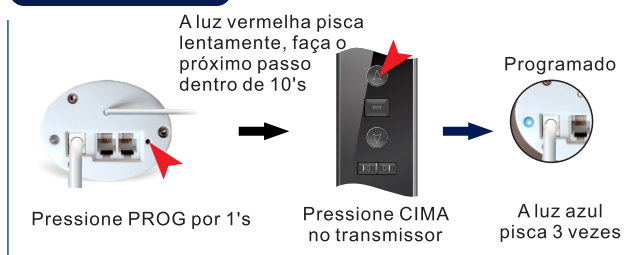
4. Tabela de pesos

Peso do tecido Comprimento do trilho	Corrimento trilho	Motor único abertura central	Motor único abertura lateral	Motor único abertura central com curva	Motor único abertura lateral com curva	Motor único abertura central com duas curvas	Motor único abertura lateral com duas curvas
4m		90kg	75kg	67.5kg	60kg	52.5kg	45kg
8m		82.5kg	67.5kg	60kg	52.5kg	45kg	37.5kg
12m		75kg	60kg	52.5kg	45kg	37.5kg	30kg

Instruções de Operação

Selecione o canal para o transmissor multicanal antes que a operação 0.5s, seja necessária para conversão para cima/baixo, o tempo de execução máximo é de 4 min.

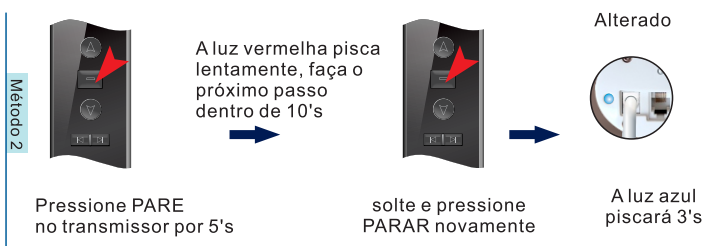
1. Programação



2. Adicionar novo controle



3. Mudar a direção

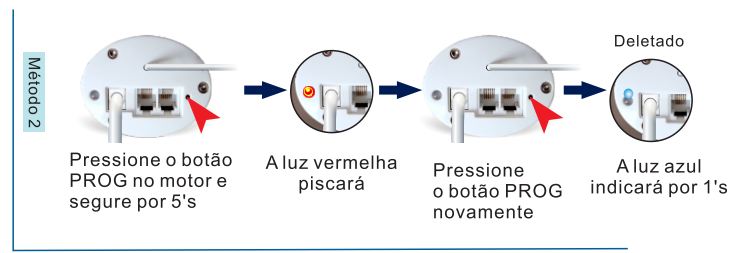


4. Exclusão de código único

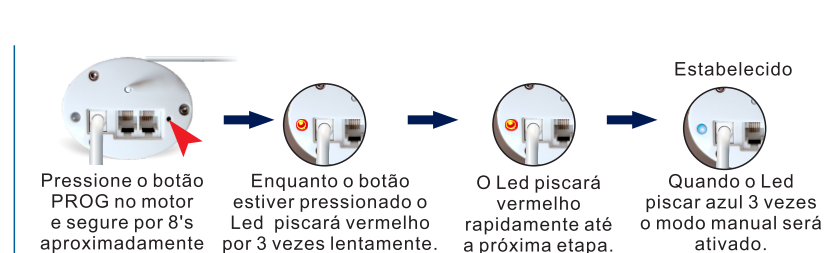


5. Deletar todos os códigos

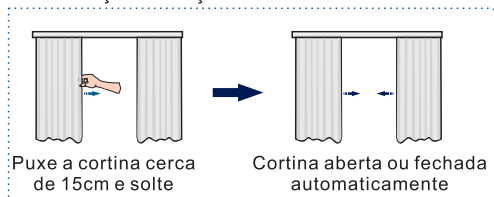
A jornada será excluída e a direção será o modo padrão de fábrica, mantendo a função de toque



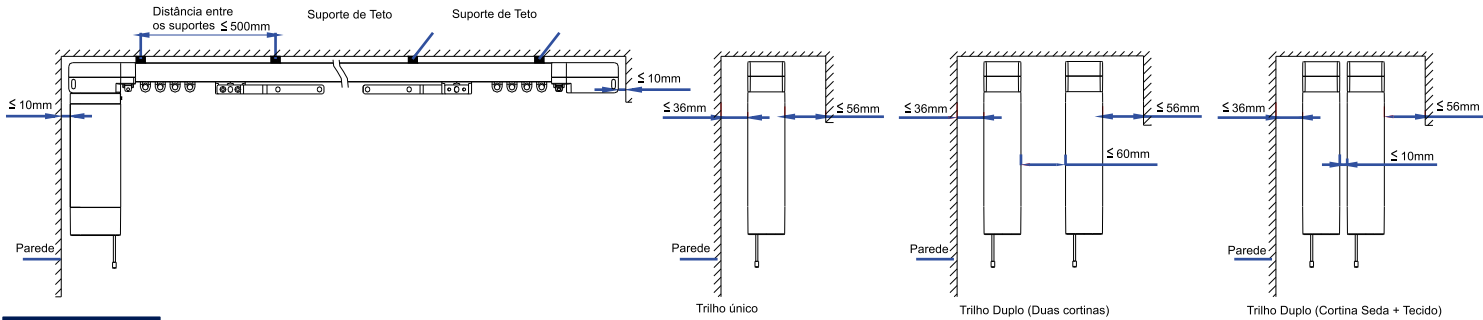
6. Configuração da função manual



Demonstração da função manual



Instalação e Fiação



Instalação

1. Verifique e mantenha a barra de bloqueio no lado esquerdo, conforme a imagem

2. Insira o motor na caixa principal

3. Deslize a barra de trava e verifique se está no orifício limite à direita

Trava

Cuidado

Por favor, siga o desenho de instalação acima. Verifique se a barra de bloqueio está na posição correta. O teto deve ser forte o suficiente para segurar a esteira, o motor e a cortina.

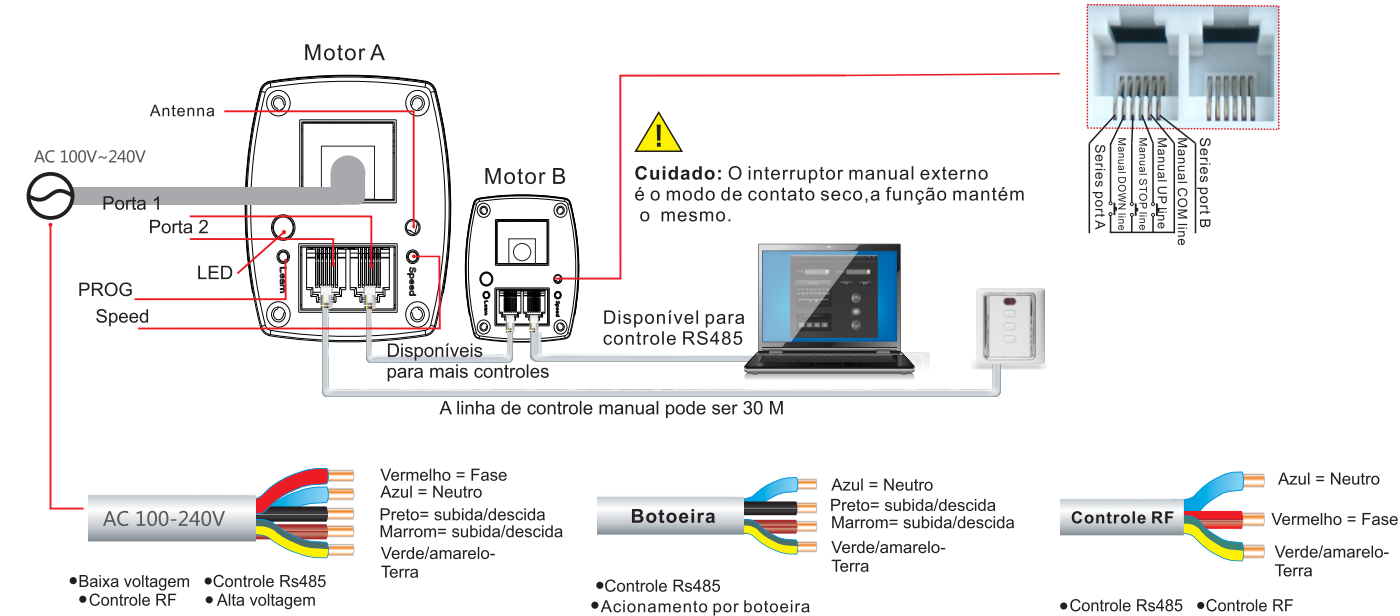
Removendo o motor

1. Puxe a barra de trava e faça-a deslizar para fora do orifício limite

2. Deslize para a esquerda

3. Remova o motor

Escaneie para acessar o conteúdo de montagem de trilho.



Funções

- Lembrar automaticamente a rotina
- Sobre a proteção atual
- A parada do motor nas extremidades aberta e fechada durante a primeira operação e mantém-na como a jornada de parada, mesmo quando a energia é desligada e ligada novamente.
- Capaz de evitar efetivamente as peças elétricas queimadas ou danificadas com o carregamento excessivo e seus danos provocados pelo fogo. Se houver duas vezes um curto-circuito causado por sobrecarga em 1 minuto, o indicador vermelho acenderá, o motor entrará no modo de proteção. Tem que ser renovado para começar de novo.

Soluções

